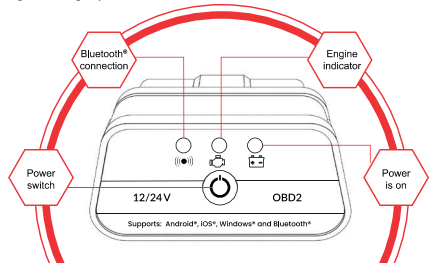


EGYGOMBOS LEKAPCSOLÁS, NULLA AKKUMULÁTOR-TERHELES

- A 3 színű jelzőfény egyértelműbbé teszi a diagnosztikai folyamatot
- Bluetooth* kapcsolat
- Motorjelző ikon
- Bekapcsológomb
- Bekapcsolt állapot jelzése



Használati utasítás

OBDD2 diagnosztikai eszköz AMiO 04731

MINDEN JÁRMŰMÁRKÁHOZ ALKALMAS

Kanada: 1998-tól
USA: 1996-tól
Japán: 2002-től
Kína: 2008-tól
Európa: 1998-tól (benzines), 2003-tól (dízel)
Ausztrália: 2006-tól
Mexikó: 2007-től
Brazília: 2010-től (benzines)

A lista nem teljes, és országonként eltérhet; más országok autói is támogatottak, általában a 2004-es évjáratától kezdve. A kompatibilitás függ az adott modelltől, és bizonyos autóknál már korábbi évjáratok is működnek.

CSATLAKOZTASID AZ ESZKÖZT, ÉS KEZDJI EL A DIAGNOSZTIZÁLNI

DIAGNOSZTIKA
Nagy pontosságú hibafelismerés az autóbán.

ÁLTALÁNOS ÁLLAPOT
Tud meg, milyen állapotban van az autó hosszabb utak előtt.

STATISZTIKÁK
Élő szenzoradatok megjelenítése valós időben.

HIBAKÖD-TÖRLÉS
Hibakódok kiolvasása és törlése egyetlen érintéssel.

KÖDOLÁS
Rejtett funkciók ki- és bekapcsolása bizonyos járművekben.

TANÁCSOK
Javaslatok megtekintése a hibák okairól és lehetséges megoldásairól.

TÁMOGATOTT OBDD2 PROTOKOLLOK:

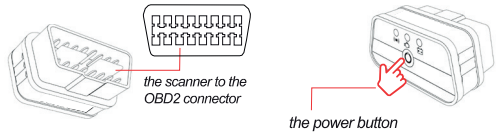
- SAE J1850 PWM (41,6 Kbaud)
- SAE J1850 VPW (10,4 Kbaud)
- ISO 9141-2 (5 baud, 10,4 baud)
- ISO 14230-4 KWP (lassú inicializálás, 5 baud / 10,4 baud)
- ISO 14230-4 KWP (gyors inicializálás, 10,4 Kbaud)
- ISO 15765-4 CAN (11 bites azonosító, 500 Kbaud)
- ISO 15765-4 CAN (29 bites azonosító, 500 Kbaud)
- ISO 15765-4 CAN (11 bites azonosító, 250 Kbaud)
- ISO 15765-4 CAN (29 bites azonosító, 250 Kbaud)
- SAE J1939 CAN (29 bites azonosító, 250* Kbaud)
- USER1 CAN (11* bites azonosító, 125* Kbaud)
- USER2 CAN (11* bites azonosító, 50* Kbaud)

MŰSZAKI PARAMÉTEREK:

- Tápfeszültség: 9–24 V
- Üzemi áramfelvétel: 10 mA
- Készenléti áramfelvétel: 0,008 mA
- Üzemi hőmérséklet: –40 °C – +85 °C
- Termék méretei: 2,4 × 4,6 × 2,7 cm
- Nettó tömeg: 16,2 g

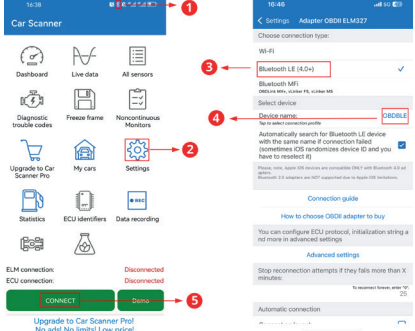
EGYSZERŰ CSATLAKOZTATÁS

iOS®

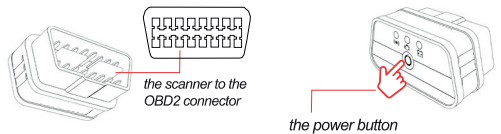


iOS®

- Telepítsd a Car Scanner alkalmazást az App Store-ból.
1. lépés – Kapcsold be a Bluetooth*-t a [Beállítások] menüben.
 - (1) Nem kell külön párosítani az eszközt az adapterrel.
 2. lépés – Indítsd el a Car Scanner alkalmazást, majd lépj a Beállítások menübe.
 - (2) Koppints az [Adapter OBDDII ELM327] opcióra. A [Connection Type:] mezőben válassz a Bluetooth* 4.0 (LE) lehetőséget.
 - (3) Koppints a [Select device] (Eszköz kiválasztása) gombra.
 - (4) Várd meg, amíg az OBDDII megjelenik a listában, majd válassz ki.
 - (5) Végül nyomd meg a [CONNECT] (Csatlakozás) gombot.



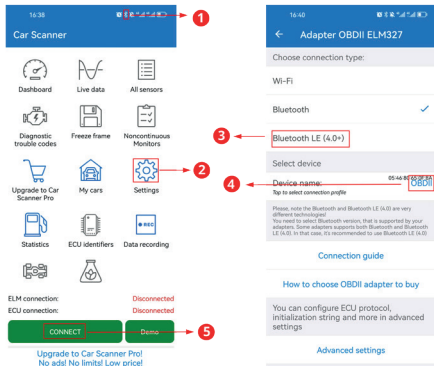
Android®



Android®

- Telepítsd a Car Scanner Lite alkalmazást a Google Play Áruházból.
1. lépés – Kapcsold be a Bluetooth*-t a [Beállítások] menüben.
 - (1) Párosítsd az eszközt az adapterrel. A PIN-kód: 1234.
 2. lépés – Indítsd el a Car Scanner alkalmazást, majd lépj a Beállítások menübe.
 - (2) Koppints az [Adapter OBDDII ELM327] lehetőségre. A [Connection Type:] mezőben válassz a Bluetooth* 4.0 (LE) opció.
 - (3) Koppints a [Select device] (Eszköz kiválasztása) gombra.

- (4) Várd meg, amíg az OBDII megjelenik a listában, majd válaszd ki.
 (5) Végül nyomd meg a [CONNECT] (Csatlakozás) gombot.



MEGFELELŐSÉGI NYILATKOZAT

A megfelelőségi nyilatkozat elérhető az AMIO SP z o.o. székhelyén: ul. Handlowa 3, 41-807 Zabrze.

HULLADÉKKEZELÉS ÉS ÚJRAHASZNOSÍTÁS



Ez a szimbólum azt jelzi, hogy a terméket nem szabad a háztartási, vegyes hulladékkal együtt kidobni. Az elektronikai eszközöket külön kell gyűjteni és újrahasznosítani. A 2002/96/EK számú európai irányelv a hulladék elektromos és elektronikai berendezésekről, valamint annak nemzeti jogba való átültetése szerint a hulladék elektronikai eszközöket külön kell gyűjteni és feldolgozni. A használtkészülékeket leadhatja elektronikai hulladékgyűjtő pontokon, ahol azokat a nemzeti újrahasznosítási és hulladéktörvény szerint kezelik. Ez segít megelőzni a környezetre és az emberi egészségre gyakorolt káros hatásokat, valamint védelmezi a természeti erőforrásokat.