

HU - FELHASZNÁLÓI ÚTMUTATÓ

OB2 diagnosztikai szkener AMiO 04732



Az AMIO 04732 egy vezeték nélküli OB2 szkener, amely lehetővé teszi a motorrendszer hibakódjainak olvasását és törlését. Kompakt méret, nagy integrációjú IC, minden OB2 kompatibilis járműhöz.

1. Kompatibilis Android®, iOS® és Windows® rendszerekkel.

2. A következő járműtípusokkal kompatibilis:

- USA, OB2, benzinmotorok 1996-tól.
- Európa, OB2/EOBD, benzinmotorok 2003-tól.
- Ázsia, OB2/JOBD, benzinmotorok 2006-tól.

3. Kompatibilis eszközök:

- Android® telefon/tablet (az autós audiorendszerek kivételével)
- iOS® eszközök iOS® 10 vagy újabb rendszerrel
- Windows®: Windows® XP-től Windows® 11-ig, 32/64 bit

TÁMOGATOTT ALKALMAZÁSOK

Kérjük, telepítse az alábbi alkalmazások egyikét a Google Play vagy az App Store áruházból.

Android®: Torque Lite, MotorData OB2, ForScan, Car Scanner ELM OB2, Hybrid Assistant, INFOCAR - OB2 ELM, GeekOB2.

iOS®: Car Scanner ELM OB2, MotorData OB2, INFOCAR - OB2 ELM, GeekOB2.

ESZKÖZ MŰKÖDÉSE

Csatlakozás

1.lépés: Kikapcsolt motor mellett csatlakoztassa a szkennert a jármű OB2 portjához, amely általában az alábbi ábrán látható helyen található (általában A betűvel jelölve).



EGYSZERŰ CSATLAKOZÁS

iOS®

Telepítse a Car Scanner-t az App Store-ból.

1. lépés: Kapcsolja be a Bluetooth®-t a [Beállítások] menüpontban.

(1). Az adapter manuális párosítása nem szükséges.

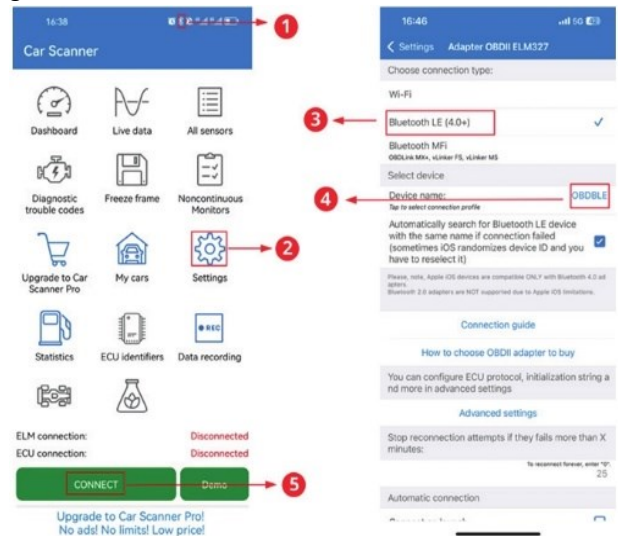
2. lépés: Indítsa el az Car Scanner alkalmazást, és nyissa meg a Beállításokat.

(2). Koppintson az [OB2 ELM327 Adapter] elemre, majd válassza a [Csatlakozás típusa:] Bluetooth® 4.0 (LE) lehetőséget.

(3). Koppintson az [Eszköz kiválasztása] elemre.

(4). Várja meg, amíg a rendszer észleli az „OB2BLE”-t, majd koppintson rá.

(5). Utolsó lépés: koppintson a [CSATLAKOZÁS] gombra.



Android®

Telepítse a Car Scanner Lite-ot a Google Playről.

1. lépés: Kapcsolja be a Bluetooth®-t a [Beállítások] menüpontban.

(1). Párosítsa az OB2 eszközt a PIN kóddal: 1234.

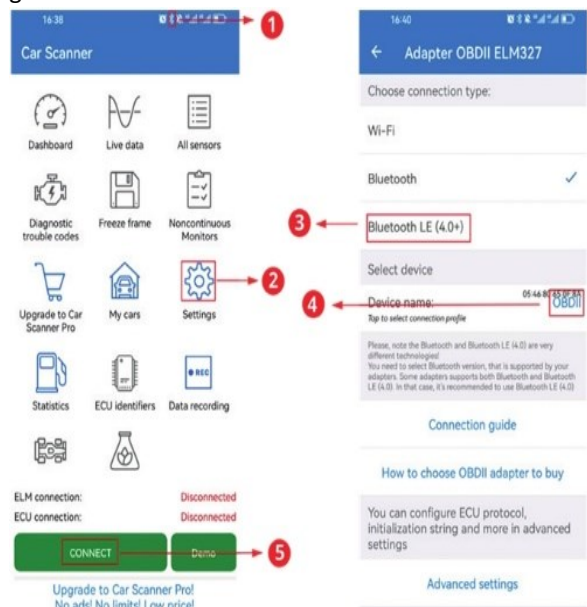
2. lépés: Indítsa el a Car Scanner alkalmazást, és nyissa meg a Beállításokat.

(2). Koppintson az [OB2 ELM327 Adapter] lehetőségre, válassza a [Kapcsolat típusa:] Bluetooth® 4.0 (LE) lehetőséget.

(3). Koppintson az [Eszköz kiválasztása] lehetőségre.

(4). Várja meg, amíg a rendszer észleli az „OB2”-t, majd koppintson rá.

(5). Utolsó lépés: koppintson a [CSATLAKOZÁS] gombra.



MEGFELELŐSÉGI NYILATKOZAT

A MEGFELELŐSÉGI NYILATKOZAT ELÉRHETŐ AZ
AMIO SP z o.o. BEJEGYZETT IRODÁJÁBAN.

ul. Handlowa 3, 41 - 807 Zabrze

HULLADÉKGAZDÁLKODÁS ÉS ÚJRAHASZNOSÍTÁS

Ez a szimbólum azt jelzi, hogy ezt a terméket nem szabad válogatatlan kommunális hulladékkal együtt ártalmatlanítani. Az elektronikus berendezéseket tilos a háztartási hulladékkal együtt ártalmatlanítani. Az elektromos és elektronikus berendezések hulladékairól szóló 2002/96/EK európai irányelv és annak a nemzeti jogba való átültetése értelmében az elektromos és elektronikus berendezések hulladékait külön kell gyűjteni és újra kell hasznosítani. A használt berendezéseket leadhatja egy elektronikus hulladékgyűjtő ponton is, ahol a berendezéseket a nemzeti újrahasznosítási és hulladéktörvénynek megfelelően ártalmatlanítják. Ez segít elkerülni a környezet és az emberi egészség esetleges károsodását, és segít megőrizni a természeti erőforrásokat.